

NÁVOD PRO OBSLUHU

Technická specifikace zahrnující popis všech elektrických a mechanických parametrů je dodávána jako samostatná součást dokumentace.

- NOVÝ TYP ČTECÍ HLAVICE K JEDNOTCE VPSx
- ROBUSTNÍ PROVEDENÍ
- SNADNÁ INSTALACE
- LED DIODA V KOVOVÉM POUZDŘE
- MOŽNOST PŘIHOJENÍ PŘES VPSP



POUŽITÍ

VPSD2 je čtecí hlavice k systému VPS1 a VPS2. Jedná se o robustní kovovou hlavici určenou pro montáž do panelu výtahu. Hlavice slouží pro přiložení čipu Dallas DS1990A F5 size. Součástí VPSD2 je 5mm LED dioda v kovovém pouzdře, která slouží k signalizaci stavů jednotky VPSx. Pro správnou funkci systému VPS není nutná instalace LED diody. Pro starší modely systémů VPS, které nejsou označeny ver.1.1, je nutno k připojení hlavice VPSD2 použít převaděč VPSP.

POPIS

VPSD2 je zhotovena ze dvou kovových částí navzájem izolovaných. Jedná se o vnitřní středovou část, která převádí signál z čipu do jednotky VPS a vnější část, která je spojená se zemí a tvoří kryt hlavice. Uchycení hlavice se provádí přes středovou část do předem připravených otvorů v panelu. „Trny“ vycházející ze zadní části hlavice se musí navzájem od sebe odizolovat a slouží k přiletování vodičů. LED dioda je umístěna v kovovém pouzdře, které se rovněž připevní do předem připraveného otvoru v panelu. Pro zajištění jak hlavice tak i pouzdra LED diody slouží matice, které jsou součástí dodávky. LED dioda je již přiletovaná k vývodům zakončeným konektorem se zámkem, který zabraňuje nesprávnému připojení do jednotky VPSx (VPSP).

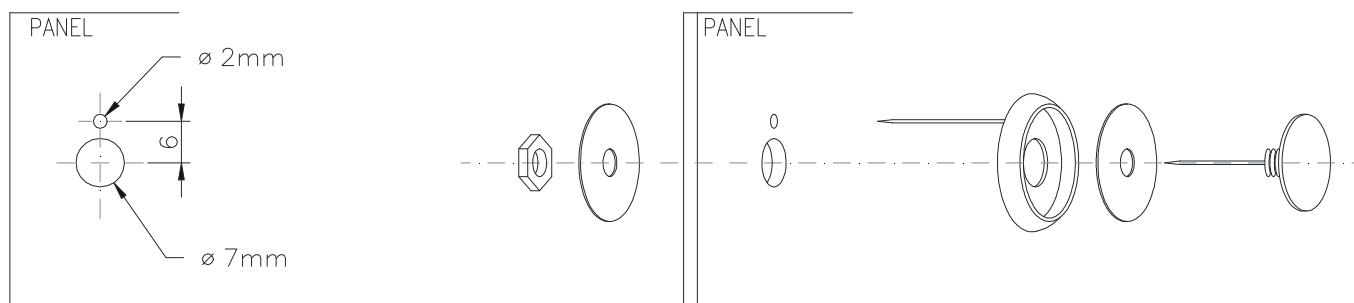
INSTALACE

VPSD je určen pro montáž do panelu. V panelu se připraví otvory viz. Obr.1. Z přední strany panelu vsuneme hlavici do připravených otvorů (větší otvor je pro středový trn). Z vnitřní strany panelu přes izolační kolečko přichytíme hlavici přiloženou matkou. Na trny které vycházejí z vnitřní strany panelu přiletujeme přiložené vodiče, na střední trn červený vodič, na trn z vnějšího obalu hlavice černý vodič. Spoje řádně zaizolujeme. 2-pinový konektor se připojí do jednotky VPSx (ver.1.1. a vyšší) nebo do převodníku VPSP na svorkovnici označenou DSS. Konektor je vybaven zámkem, který zabraňuje chybnému připojení.

LED diodu opatrně tahem vyjmeme z kovového pouzdra a kovový kryt připevníme do předem připraveného otvoru v panelu prům. 9mm. Z vnitřní strany panelu zajistíme pouzdro přiloženou podložkou a matkou. Do upevněného kovového pouzdra vsuneme ze zadní strany LED diodu na doraz až po plastové kolečko. Volný konec opatřený 3-pinovým konektorem zasuneme do jednotky VPS nebo do modulu VPSP. Zámek na konektoru opět zabraňuje nesprávnému připojení.

OBR.1

VRTACÍ PLÁN



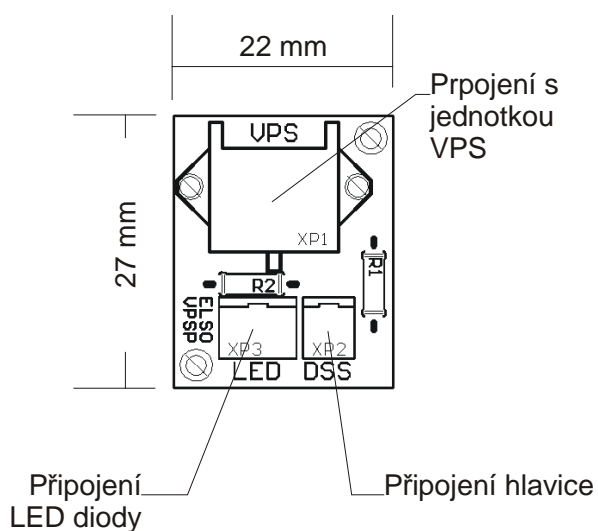
POPIS SIGNALIZAČNÍ LED

- Červená – připraveno k provozu
- Zelená – čip přiložen

INSTALACE PŘEVODNÍKU VPSP

VPSP je modul obr.2 pro připojení hlavice VPSD2 k jednotkám VPSx, na kterých není označení *ver.1.1* a vyšší. VPSD2 se s jednotkou VPS propojí telefonním čtyř-žilovým kabelem. Pro připojení hlavice a LED diody jsou na plošném spoji konektory označené LED – připojení LED diody a DSS – připojení čtecí hlavice. Zámek na konektorech zabraňuje nesprávnému připojení.

Obr.2



Výrobky firmy ELSO nejsou atestovány pro použití jako kritické komponenty v za řízeních nebo systémech zajišťujících životní funkce.

Pro bližší vysvětlení zde uvedených údajů kontaktujte
ELSO, Daniel Pieronkiewicz, Středulinského 26, Ostrava 3, 703 00, Czech Republic
tel. +420/596 750 077